

Patientföreningen Lymf Kalmar län

Lymf Kalmar Län är hela Kalmar läns patientförening för personer med Lymfödem, Lipödem, Dercum. Föreningen har som ändamål att verka för optimal vård för personer med Lymfödem, Lipödem, Dercum samt med särskild målsättning att sprida kunskap och information om sjukdomarna och arbeta för samverkan och påverkan om dessa i samhället. Vi samverkar med politiker, sjukvården, leverantörer och andra aktörer.

Föreningen vänder sig till personer med ovan nämnda sjukdomar, deras anhöriga och andra intresserade. En varm gemenskap med medlemsaktiviteter som medlemsträffar och kurser. Vårt mål är att ha representanter från hela länet i styrelsen. Vårt mål är också att vi har erfarenheter av samtliga sjukdomar som vi verkar för representerade i styrelsen eller som referenser.

Läs mer på föreningens hemsida www.lymfkalmarlan.se. Patientföreningen finns även på Facebook. Stöd gärna föreningens arbete för "Rätt vård i rätt tid!" SWISH 1235002316 / BG 5222-6289.

Lymf Kalmar län är medlem i och har nära samverkan med Lymf Sverige och Funktionsrätt Kalmar län. Lymf Sverige är medlem i Sällsynta diagnoser. Sällsynta diagnoser och Funktionsrätt Kalmar län är medlemmar i Funktionsrätt Sverige.

Lymf
Kalmar Län
Föreningen för
Lymfödem Lipödem Dercum

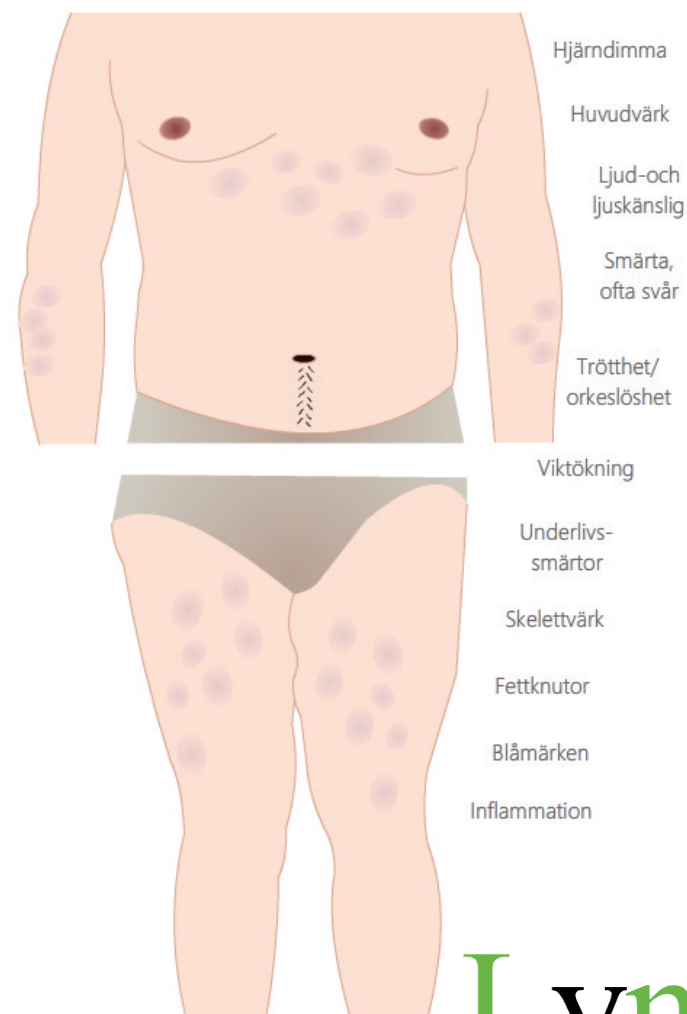
Lymf
Sverige
FÖRBUNDET FÖR
Lymfödem Lipödem Dercum

Funktionsrätt
Kalmar län

SÄLLSYNTA
DIAGNOSER
RARE DISEASES SWEDEN

Funktionsrätt
Sverige

DERCUM



Lymf
Kalmar Län
Föreningen för
Lymfödem Lipödem Dercum

Diagnoskod för Dercum ICD-10: E88.2A (Lipomatosis dolorosa)

Bakgrund

Dercum eller Dercums Disease, ofta förkortat DD
Den amerikanska neurologen Francis Xavier Dercum beskrev sjukdomen 1888. Lymfsystemets anatomi: Lymfsystemet består av lymfkärl och lymfatiska organ (lymfkörtlar, mjälte, tonsiller, thymus) samt lymfatisk vävnad i slemhinnorna. Lymfkärlen leder lymfan till det venösa blodsystemet. Lymfatiska organ och lymfatisk vävnad bidrar till kroppens immunförsvar och bildande av lymfocyter. Dercum är en kronisk sjukdom.

Dercums disease kan delas in i olika typer

Det finns likheter mellan lymfödem, lipödem och dercum. Det är inte alltid patienten får rätt diagnos.

Orsak

- Dercum är en autoimmun och immunologisk sjukdom
- Drabbar både kvinnor och män, men vanligare bland kvinnor
- Orsaken är okänd
- Lymfsystemet fungerar inte optimalt

Symtom

- Sjukdomen är kronisk och smärtsam
- Dercum debuterar ofta med snabb viktökning, ibland upp till 50% av startvikten
- Inflammation i fettväven ger förhöjt infektionsvärde
- Måttlig till svår kronisk smärta i fettväven
- Ömmande svår smärta i lipom, fettknutor
- Smärtan kan orsakas av att lipomen trycker på närliggande nerver
- Det kan uppkomma måttlig till svår kronisk skelettvärk
- Oförklarliga blåmärken då tillväxt av blodkärl ibland förekommer
- Tillväxt av bindväv kan ge smärtsam bindvävsinflammation
- Kroniskt trötthetssyndrom är vanligt förekommande men också orkeslöshet
- Kognitiva svårigheter, minnet och fokusering/koncentration
- Huvudvärk, både migrän och spänningshuvudvärk
- Underlivssmärtor
- Symtomen kan både komma smygande och plötsligt
- Ljud- och ljuskänslig
- Fettknölar kan förekomma vid svår fetma utan att man har dercum men dessa fettknölar gör inte ont.

Behandling

Finns ingen bot men symtomlindring kan vara:

- Kompressionskläder
- Andningsövningar
- Smärtlindrande medicin
- Bassängträning i varmvatten
- Qigong
- Lymfmassage, lymfapress
- Kirurgisk behandling
- Antiinflammatorisk kost

Komplikationer/kan förvärra

- Felaktig träning (hård träning)
- Sömnlöshet
- Stress
- Trauma
- Rosfeber
- Narkos
- Kan leda till funktionsnedsättning och arbetsförmåga
- Svårt att klara fysisk aktivitet och blir orörliga
- Svårt att gå ner i vikt på de drabbade områdena
- Gastric bypass hjälper inte mot Dercum
- Svårt att hitta kläder
- För små stolar eller sittplatser i offentliga rum
- Fetmatisering till följd av samhällets rådande normer
- Försämrad livskvalitet